

An aerial view of a lush green landscape with rolling hills, a winding river, and a small town. The scene is filled with sustainable energy infrastructure, including numerous wind turbines scattered across the hills and solar panels installed on the roofs of buildings. In the background, a modern city skyline is visible. The sky is bright blue with a few clouds and several drones flying. The overall atmosphere is one of a clean, green, and technologically advanced future.

那須リビングラボ構想

一般社団法人ナスコンバレー協議会

未来のWell-being社会の構築と平和の実現に向けて

代表理事	株式会社LIFULL	代表取締役会長	井上高志
理事	日本駐車場開発株式会社	代表取締役社長	巽一久
理事	SUNDRED株式会社	代表取締役	留目真伸
理事	株式会社チェンジホールディングス	代表取締役	福留大士

各社の役割

- 日本駐車場開発グループ : 東京ドーム170個分の実証フィールドおよび宿泊施設の提供
- LIFULL : プロジェクト推進、プログラムの運営支援
- SUNDRED : プログラムの開発・運営
- チェンジHD : DX領域における地方創生支援・プログラムの運営支援

後援：経済産業省関東経済産業局

地域資産活用、デジタルトランスフォーメーション、マーケティング、21世紀型社会、オープンイノベーション、新産業共創など、それぞれの専門性を活かして「ナスコンバレー協議会」を推進していきます



「あらゆるLIFEを、FULLに。」をスローガンに国内最大級の不動産住宅情報サイトの運営から地方創生等、様々なサービスを展開。LivingAnywhere CommonsやWell-being for Planet Earth Foundation等、新しい社会の在り方に向けた取り組みを積極的に推進。

「ハッピートライアングル：関わる人全てがハッピーなビジネスを」という経営理念のもと、事業を通じて社会をより良くすることを実践。リゾートの再生等、地域資産の価値向上の実績多数。

「100個の新産業の共創」を目指す新産業のアクセラレーター。アカデミアの研究とプロジェクトの実践を通じて開発した「新産業共創プロセス」をもとに新産業のエコシステムの共創を推進。

「Change People、Change Business、Change Japan」をミッションに掲げ、「生産性をCHANGEする」というビジョンのもと、デジタル人材育成支援、業務プロセス革新並びにデジタル化を推進し、「DX×地方創生」で人口減少社会の課題解決に取り組む。

21世紀の幸福と安心で満たされる社会の実現に向けて

Beyond SDGs

Well-being

限界費用ゼロ社会

生活費10分の1 人類をお金・時間・場所の制約から解放する

サステナビリティ

ダイバーシティ&インクルージョン

共創コミュニティ

自律分散型社会

循環型社会

共生社会

個のエンパワーメント

多様価値最大化

継続的知識創造&進化

...and more

プロジェクト概要

- ◆2021年10月1日 一般社団法人ナスコンバレー協議会設立
- ◆北那須エリア（那須町・那須塩原市・大田原市・栃木県）の自治体と連携
- ◆東京ドーム170個分の広大な私有地を様々なプロジェクトの実証実験のフィールド
- ◆ワーケーションプログラム1人1泊あたり200円～
- ◆大企業、ベンチャー、地域企業、自治体、アカデミア、個人等が集い、
Well-beingな21世紀型社会の実現に向けた共創・実証実験・社会実装プロジェクトを推進していきます

次世代モビリティ

ドローン

循環型・自律分散型
ライフライン、
次世代エネルギー

次世代
ハウジング

遠隔医療
ヘルスケア

遠隔教育・人材育成

ゼロ・ウェイスティ
ング（野菜、食品、
プラスチック等）

Well-being

Food Tech

プレコンセプション
ケア

その他、新たなプロジェクト創出は参加企業の自主性を重んじて自由に実施いただけるように協議会はサポートします。

「ナスコンバレー協議会」メンバーシップ会費

「ナスコンバレー協議会」メンバーシップ会費は以下の通りです

ゴールドプログラム 500万円/年間（ワーケーションプログラム ゴールドプラン付）
シルバープログラム 300万円/年間（ワーケーションプログラム シルバープラン付）
ブロンズプログラム 100万円/年間（ワーケーションプログラム ブロンズプラン付）
企業版ふるさと納税コミュニティプログラム 110-1000万円/年間

※実際の実証実験に関わる費用（実費）は事業内容・権利等に応じて各自拠出していただきます

※会費（協議会運営の実費）は設立予定の一般社団法人ナスコンバレー協議会にご入金いただきます

なお、スタートアップ、ベンチャー（中小企業基本法における中小事業者）やアカデミア、研究機関、自治体、個人などは無償でナスコンバレー協議会の会員になれます。次ページの特典は付属いたしませんのでご了承ください。

正会員以外

無料会員 ベンチャー企業等 設立5年未満、資本金1億円未満 売上3億円以下を原則とする

賛助会員 100万円/年間（ワーケーションPG無し、実証実験無し）

地域会員 10万円/年間（栃木県内に本社所在地を有する中小企業）

グロース会員 30万円/年間（未来を創造し、事業規模10倍以上を目標とする企業・経営者を対象とする）

ワーケーションプログラム

藤和那須リゾートのコテージ、リゾートハウスを活用したワーケーションプランは、ナスコンバレー協議会のメンバーシップ（ゴールド、シルバー、ブロンズ）の会費に含まれています。

4ベッドのコテージが日～木曜日まで宿泊し放題

ブロンズプラン 年同日1コテージ（上限4名）

シルバープラン 同日5コテージ（上限20名）

ゴールドプラン 同日15コテージ（上限60名）

プレミアムなリゾートハウスが利用可能なプラチナプランなど、豊富なプランをご用意しております

フル活用した場合は、1人1泊あたり200円～300円ととてもお得な内容となっています。

ナスコンバレー実証エリア

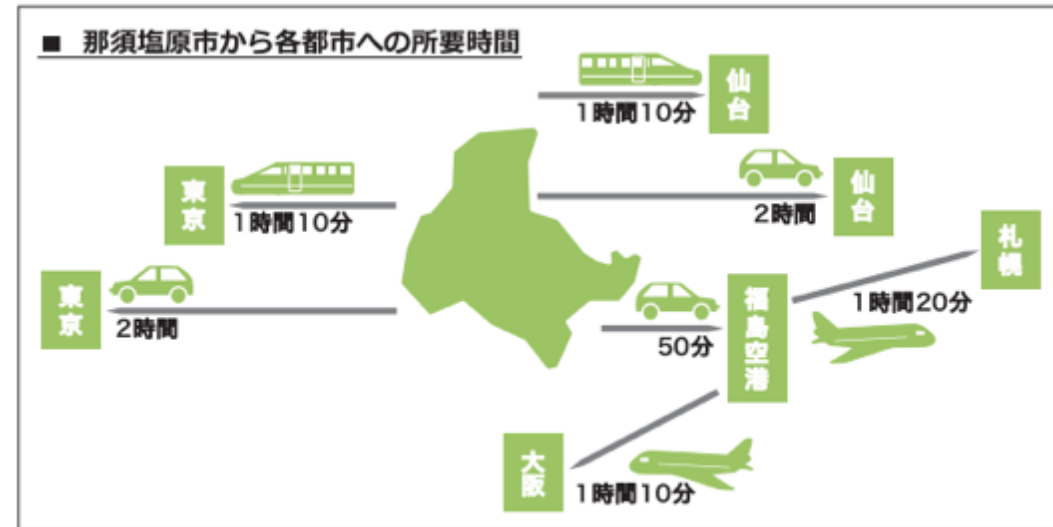
新技術や新事業の実装には法制度が課題でブレーキ
私有地を使って事業を **アクセラレート**



ナスコンバレー実証エリア



- 東京駅から那須塩原駅まで新幹線で約70分
- 高速道路ICが4つ（東京から約3時間）
- JR在来線の駅が7つ
- 新宿駅から高速バスも運行



※市調べ

An aerial photograph of a lush green valley. In the background, a large, rugged mountain with a brownish peak rises against a clear blue sky. The valley is filled with dense green forests and rolling hills. In the lower-left foreground, a colorful festival structure, possibly a float or a stage, is visible, surrounded by green fields and some buildings. The overall scene is bright and vibrant, suggesting a sunny day.

ナスコンバレーから
21世紀の幸福と安心で満たされる社会の実現を



テレビ東京 ワールドビジネスサテライトにて放送



会員企業/パートナー企業社数 96社



企画/推進中のプロジェクト60件



実施済み	実証実験数	推進中のPJ	企画中のPJ	新規PJ	合計
13	11	7	16	13	60

那須エリアにおける経済効果約1億6,284万円

オンラインイベント：10回
→参加総数350名超

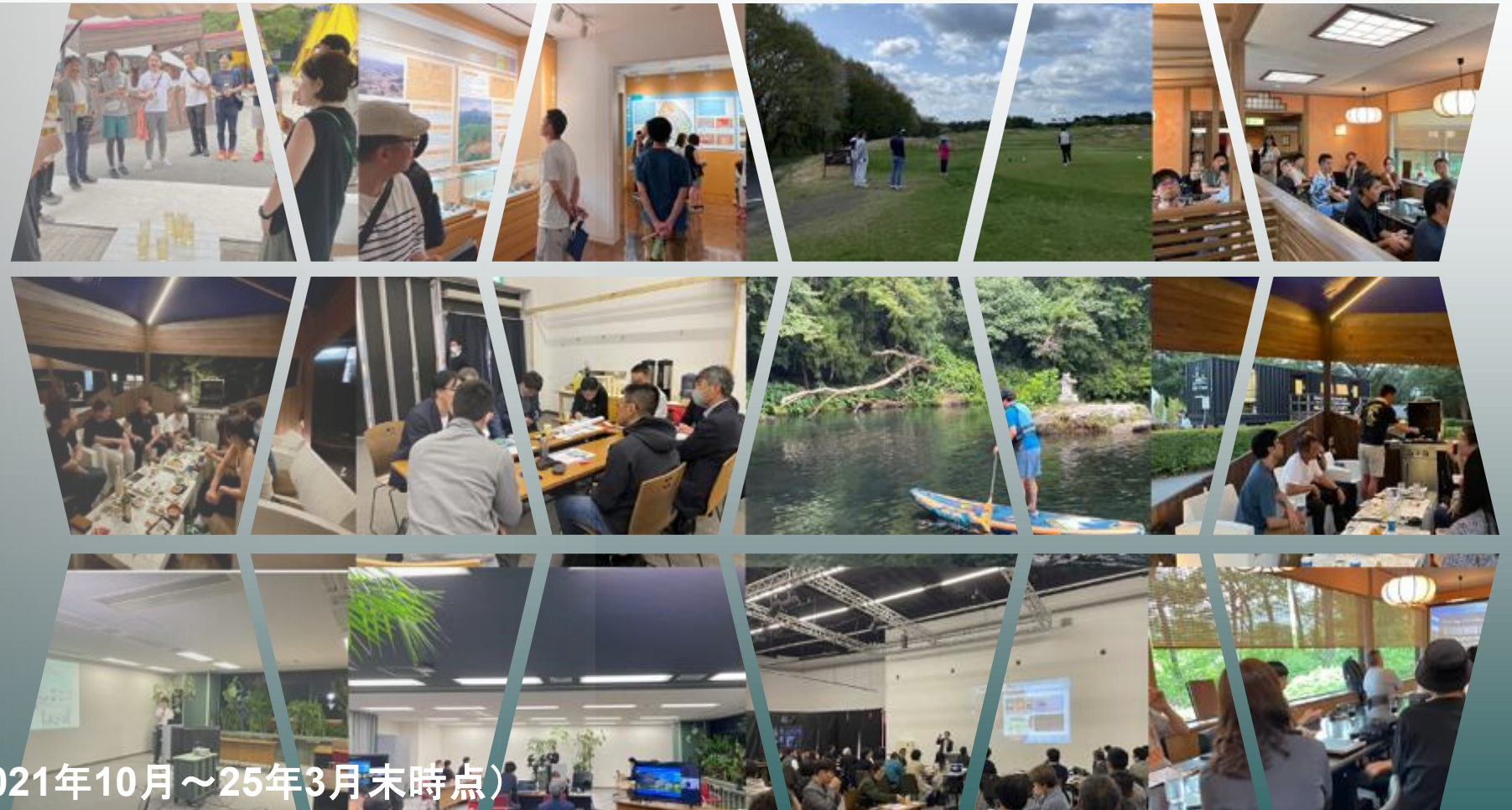
東京イベント：11回
→参加総数325名超

大型イベント：7回
→参加総数719名

現地ツアー：19回
→参加総数493名

個別視察：40回
→参加総数約340名

ワーケーション利用
→総数632泊、1,519名 (2021年10月～25年3月末時点)



ナスコンバレーの新たな取り組み



廃校の新たな活用方法



宇宙事業の地上実証



教育プラットフォーム

廃校を活用したリビングラボの運用



テレワーク環境の充実化
インスタントハウス（グランピング）宿泊施設の実装
廃校を用いた事業の展開、実証実験企業の誘致イベントの実施



ご興味お持ちの企業様はナスコンバレー協議会までお声がけください

THINK SPACE LIFEの運営がJAXA⇒ミラツクへ 宇宙の地上実証について協議開始



今後宇宙事業を実証するフィールドとしても活動
宇宙事業に関心ある企業様はぜひお声がけください。

ZEN大学、N/S/R高にて参画企業への 課外学習、インターン等を実施



EOF